

## Distribution solutions

### Przełącznice światłowodowe teleskopowe FIBRAIN PST-Ax

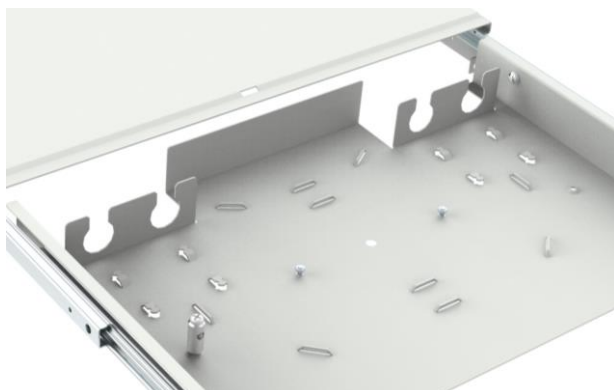


#### OPIS:

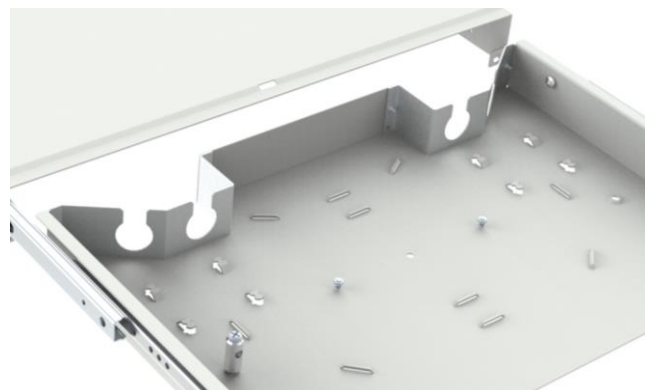
- Wykonanie 1U i 2U;
- Pełny wysuw na szynach teleskopowych;
- Wejścia kablowe cofnięte w głąb przełącznicy w układzie:
- 4 wejścia dla wysokości 1U oraz 8 wejść dla 2U
  - wejścia kablowe prostopadłe w wersji PST-A1
  - wejścia kablowe pod kątem 45° + prostopadłe w wersji PST-A2
- Perforacja wewnętrzna do zarządzania tubami lub włóknami;
- Płyty czołowe gotowe do montażu adapterów bez użycia śrub;
- Opcjonalna półka przednia do zarządzania patchcordami;
- Regulowane uchwyty boczne;
- Płyty czołowe z opcją zamykania na klucz;
- Uchwyt na element siłowy kabla;

#### SPECYFIKACJA TECHNICZNA:

Dane techniczne	PST-Ax-01	PST-Ax-02
Wysokość	1U (44mm)	2U (88mm)
Szerokość	19" (482,6mm)	19" (482,6mm)
Głębokość	255mm	255mm
Maksymalna ilość kaset spawów	4	8
Typ materiału obudowy	Stal malowana proszkowo	



wejścia kablowe prostopadłe w wersji PST-A1-x



wejścia kablowe pod kątem 45° + prostopadłe w wersji PST-A2-x

## Distribution solutions



Szybki dostęp do kaset SCM-A



Przykładowo wyposażona przełącznica

### WYPOSAŻENIE DODATKOWE:

Śruby montażowe z koszykiem do profilu rackowego		KSM-M6-KPL
Kaseta światłowodowa 12 spawów		SCM-A-12
Kaseta światłowodowa 24 spawy		SCM-A-24
Organizator patchcordów		FB2030G.V2P
Zestaw do montażu kasety spawów na śrubie centralnej do przełącznic PST 1U		PST-AX-01-CB
Zestaw do montażu kasety spawów na śrubie centralnej do przełącznic PST 2U		PST-AX-02-CB
<b>Płyty czołowe</b>		
<b>1U</b>	12x ST,FC	FB2030
	12x ST,FC z zamkiem	FB2030K
	12x SC,LC,E2000 simplex	FB2031
	12x SC,LC,E2000 simplex z zamkiem	FB2031K
	12x SC duplex	FB2032
	12x SC duplex z zamkiem	FB2032K
	24x ST,FC	FB2033
	24x ST,FC z zamkiem	FB2033K
	24x SC,LC,E2000 simplex	FB2034
	24x SC,LC,E2000 simplex z zamkiem	FB2034K
<b>2U</b>	24x SC duplex	FB2035
	24x SC duplex z zamkiem	FB2035K
	48x ST,FC	FB2043
	48x ST,FC z zamkiem	FB2043K
	48x SC,LC,E2000 simplex	FB2044
	48x SC,LC,E2000 simplex z zamkiem	FB2044K
	48x SC duplex	FB2045
	48x SC duplex z zamkiem	FB2045K
	72x SC,LC,E2000 simplex	FB2046
	72x ST,FC	FB2047

### INFORMACJE DO ZAMÓWIENIA:

#### Przełącznice PST-Ax niewyposażone:

PST-A1-01	FibraIn przełącznica światłowodowa teleskopowa 1U, bez płyty czołowej, niewyposażona, szara (RAL7035);
PST-A1-01B	FibraIn przełącznica światłowodowa teleskopowa 1U, bez płyty czołowej, niewyposażona, czarna (RAL9005);
PST-A1-02	FibraIn przełącznica światłowodowa teleskopowa 2U, bez płyty czołowej, niewyposażona, szara (RAL7035);
PST-A1-02B	FibraIn przełącznica światłowodowa teleskopowa 2U, bez płyty czołowej, niewyposażona, czarna (RAL9005);
PST-A2-01	FibraIn przełącznica światłowodowa teleskopowa 1U, wejścia kablowe 45°, bez płyty czołowej, niewyposażona, szara (RAL7035);
PST-A2-01B	FibraIn przełącznica światłowodowa teleskopowa 1U, wejścia kablowe 45°, bez płyty czołowej, niewyposażona, czarna (RAL9005);
PST-A2-02	FibraIn przełącznica światłowodowa teleskopowa 2U, wejścia kablowe 45°, bez płyty czołowej, niewyposażona, szara (RAL7035);
PST-A2-02B	FibraIn przełącznica światłowodowa teleskopowa 2U, wejścia kablowe 45°, bez płyty czołowej, niewyposażona, czarna (RAL9005);



Typ:	Przełącznica teleskopowa Premium	
Ref:	PST-Ax	REV: 1.8
Data:	29.04.2014	WM
Modyfikacja:	27.01.2021	DP

## Distribution solutions

### JJ – Rodzaj wtyku

01 – SC  
02 – SCA  
03 – LC  
04 – LCA  
05 – FC  
06 – FCA  
07 – E2  
08 – E2A  
09 – ST

### K – Klasa pigtaila

G – Gold  
T – Titanium

### LL – Standard kolorystyczny

01 – dla pigtaili z tubą 0.9mm w kolorze żółtym  
02 – dla pigtaili z tubą 0.9mm w kolorze pomarańczowym  
03 – T TELECOM (zgodnie z IEC60304)  
04 – T1 TELECOM (zgodnie z 60304/tab. 3 & ZN-11/TPSA-005-02)  
05 – T2 TELECOM (zgodnie z EIA 598A)  
06 – D DATACOM (zgodnie z DIN VDE 0888 & IEC 60304)  
07 – D1 DATACOM (zgodnie z IEC 60304, TIA/EIA 598-A, TIA/EIA 598-C)  
08 – dla pigtaili z tubą 0,9mm w kolorze aqua  
09 – dla pigtaili z tubą 0,9mm w kolorze zielonym  
10 – dla pigtaili z tubą 0,9mm w kolorze fioletowym  
11 – dla pigtaili z tubą 0,9mm w kolorze niebieskim

### M – Ilość kaset

1 – 8

### N – Typ kasety

1 – SCM-A-12H  
2 – SCM-A-24H

### OOO – Ilość osłonek

0 – 144

### P – Rodzaj osłonki

1 – 45 mm

### R – Ilość dławnic kablowych

0 – 8

### S – Typ dławnicy

1 – PG13.5  
2 – PG16

Niniejszy dokument oraz treści w nim zawarte nie są przeznaczone dla konsumentów w rozumieniu przepisów Kodeksu Cywilnego. Informacje podane w niniejszym dokumencie są zgodne z naszą najlepszą wiedzą i przekonaniem na dzień jego wydania, jednakże Fibrain nie ponosi żadnej odpowiedzialności za ich dokładność i kompletność. Niniejszy dokument ma charakter wyłącznie informacyjny i Fibrain zastrzega sobie prawo do zmiany jego treści w dowolnym momencie bez uprzedniego powiadomienia. Specyfikacja produktu nie może być w żadnym wypadku traktowana jako oferta w rozumieniu Kodeksu Cywilnego i nie wiąże w stosunkach umownych, chyba że Fibrain wyrazi na to wyraźną zgodę. Przed rozpoczęciem użytkowania produktu jego nabywca i/lub użytkownik musi upewnić się, że jest on odpowiedni dla zamierzonego użytku. Kwestie odpowiedzialności związane z produktem podlegają odrębnym Warunkom Sprzedaży sprzedawcy lub warunkom uzgodnionym z przedstawicielem lub dystrybutorem firmy Fibrain.