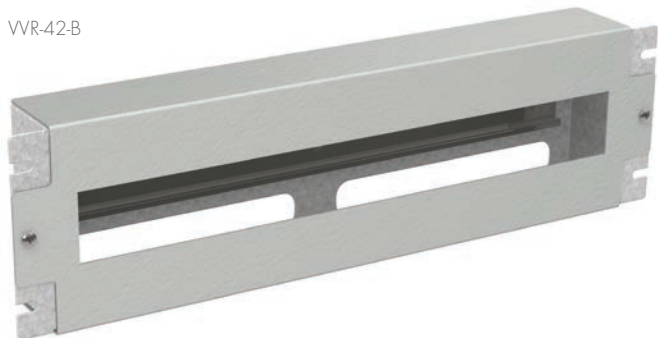


VVR-42-B



PŘÍSLUŠENSTVÍ

Instalační panel 3U s DIN lištou

19" standard

Pro umístění velkého množství elektrických komponentů se standardizovaným uchycením na DIN lištu nabízíme panel pro tyto modulární přístroje.

Panel v zástavné výšce 19" 3U umožňuje optimální umístění a propojení těchto většinou silových prvků v rozvaděči, a to odděleně od ostatního zařízení a kabeláže.

Panel je standardně vybaven DIN lištou a předním krytem s otvorem 400 x 46 mm. Celý panel lze pomocí zemnicího šroubu propojit s centrálním zemnicím bodem v rozvaděči.

Rozsah dodávky:

skládá se z následujících dílů

- základna s DIN lištou a uzemňovacím šroubem
- přední kryt
- montážní materiál pro upevnění předního krytu

Kapacita panelu:

- 22 modulárních přístrojů o šířce 17,5 mm

Rozměry:

- výška: 133 mm (3U)
- šířka: 19" (šířka vnitřního prostoru 430 mm)
- hloubka: 60 mm

Materiál:

- ocelový pozinkovaný plech Al-Zn lakovaný práškovou barvou v odstínu šedá RAL 7035 nebo černá RAL 9005

Katalogové číslo

Model

Popis

80138324

RAIL-3U-DIN

Instalační panel 3U s DIN lištou do 19" rozvaděče, RAL 7035

80138325

RAIL-3U-DIN-BK

Instalační panel 3U s DIN lištou do 19" rozvaděče, BK RAL 9005

VVR-42-B



Příklad osazení



+420 840 505 555 • info@solarix.cz
www.solarix.cz

